

## Konvektionsugn 10 kantiner GN 1/1, gas (EJ stadsgas), temperatur från 30°C till 300°C.

Produkt # \_\_\_\_\_

Modell # \_\_\_\_\_

Namn # \_\_\_\_\_

SIS # \_\_\_\_\_

AIA # \_\_\_\_\_



240201 (FCF101G)

10 kantiner GN 1/1, gas (EJ stadsgas), temperatur från 30°C till 300°C. Inkluderat 1 gejderställ delning 60 mm med kapacitet för 10 st GN 1/1-40 mm höjd.

### Kort specifikation

#### Pos.

Konvektionsugn med plats för 10 GN-kantiner (1/1), för användning med naturgas eller gasol.

Ytterhölje, dörr, sidor och topp i rostfritt stål

Ugnsutrymme med gejdor och fläktar i rostfritt stål

Dubbelglaserad dörr med härdat glas och knapp för öppning och stängning

Ugnsutrymme med rundade hörn och intern belysning

Ventilationssystem Flow Channel för optimerad värmedistribution

Uppvärmning via atmosfäriska brännare med tändsäkring

Pilotlåga och piezotändning

Elektromekanisk styrning

Temperatur justerbar från +30°C till +300°C

Timer från 0 till 120 minuter med ljudalarm

Fukreglering i 5 nivåer

Funktionell nivå: bas, manuell

Levereras med 1 gejderställning (60mm delning) för 10st GN-kantiner (1/1)

### Huvudfunktioner

- IPX4-intyg för vattentålighet.
- Ställ kan enkelt tas ut utan specialverktyg.
- Max temperatur på 300 .
- Matlagningstermometer finns som tillbehör.
- Snabb kylning av ugnsutrymmet.
- Halogenbelysning och "korsvisa" kastrullstöd gör att man tydligt och utan hinder kan se produkterna som tillagas.
- 5-steps fuktighetskontroll för att säkerställa perfekta bakverk och saftiga stekar.
- Uppfyller kraven i CE, VDE och DVGW för säkerhet.
- Perfekt jämnhet: garanterar perfekt jämn fördelning av värme genom hela ugnen.

### Konstruktion

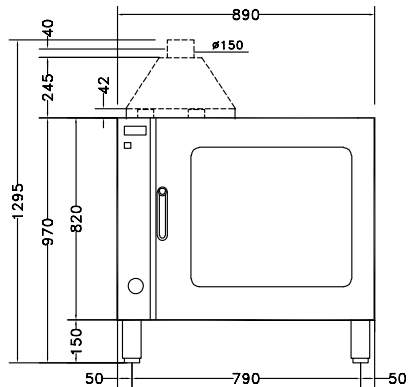
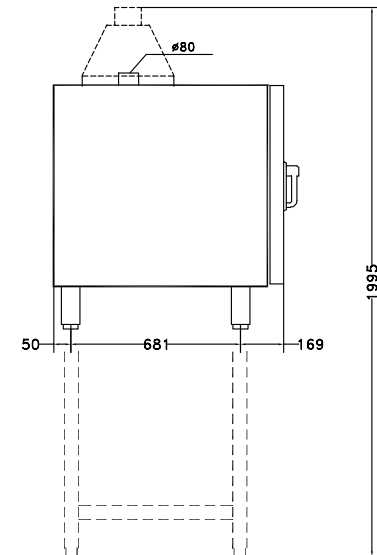
- Fötterna kan justeras i höjdd.
- Tillgång till alla komponenter framifrån.
- Ugnsutrymme i rostfritt stål och runda hörn.
- Dubbelglasdörr i härdat glas.
- Extern åtkomstlucka för elektriska anslutningar.
- Alla anslutningar har gjorts på vänster sida under ugnen.
- Inbyggt dräneringsavlopp.

**Medföljande tillbehör**

- 1 av Gejderställ delning 60 mm till ugn 10 GN 1/1 - elektrisk (1 styck ingår). Kapacitet 10 st kantiner PNC 922121

**Övriga Tillbehör**

- 2 styck rostfria galler GN 1/1 PNC 921101
- 2 styck galler för GN 1/2 kantiner PNC 921106
- Vattenavhårdare PNC 921305
- Rengöringsset för vattenavhårdare PNC 921306
- Fettfilter till gasugn 10 GN 1/1 och 2/1, gasugn 20 GN 1/1 och 2/1 PNC 921700
- Skorsten till gasugn 10 GN 1/1 och 2/1 PNC 921701
- Instickstermometer till ugn 6 GN 1/1 och 10 GN 1/1. OBS! Skall beställas samtidigt som ugnen, MÅSTE fabriksmonteras !! PNC 921702
- GN 1/1 gejderset för droppskål (kantin ingår ej) PNC 921713
- Värmeunderskåp på hjul för ugn 10 GN 1/1 PNC 922023
- 2st galler GN 1/1 för 1,2kg hela kycklingar (8st per galler) PNC 922036
- Stativ till ugn 10 GN 1/1 PNC 922102
- Gejderset för stativ till ugn 10 GN 1/1 PNC 922106
- Underskåp med gejderset till ugn 10 GN 1/1 PNC 922109
- Värmeskåp med gejderset till ugn 10 GN 1/1 PNC 922112
- Stativ på hjul för ugn 10 GN 1/1 PNC 922114
- Gejderställ delning 80 mm till ugn 10 GN 1/1 - gas. Kapacitet 7 st kantiner PNC 922116
- Gejderställ delning 60 mm till ugn 10 GN 1/1 - gas (1 styck ingår). Kapacitet 10 st kantiner PNC 922122
- Fötter för 6&10 GN 1/1 och 10 GN 2/1 ugnar PNC 922127
- Vagn för roll-in kassett 10 GN 1/1 PNC 922130
- Handdusch med automatisk återgång PNC 922170
- Utvändigt handduschset PNC 922171
- Skenor för att bygga om ett gejderställ till roll-in kassett för ugn 10 GN 1/1 PNC 922201
- Galler GN 1/1 för 8 hela kycklingar (1,2 kg styck) PNC 922266
- Kit med bleck och 6 korta grillspett för Konvektion/Smart Steam (CW) PNC 922325
- Bleck för grillspett PNC 922326
- Rök - passar alla kombi- o konvektionsugnar PNC 922338

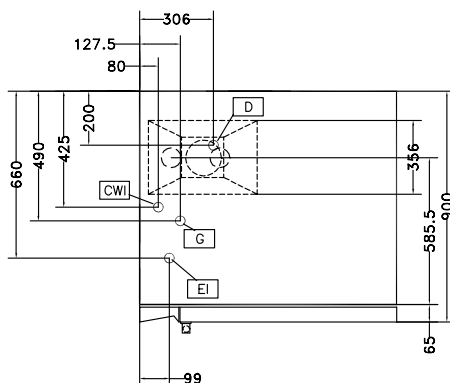
**Front**

**Sida**


**CW11** = Kallvatten                      **G** = Gasanslutning

**CW12** = Kallvatten 2

**D** = Avlopp

**EI** = Elektrisk anslutning

**Topp**

**Elektricitet**
**Spänning:**

240201 (FCF101G)                      220-230 V/1 ph/50 Hz

**Extra:**

0.35 kW

**Anslutningseffekt:**

0.35 kW

**Gas**
**Gas, effekt:**

63066.5 Btu/h (18.5 kW)

**Kapacitet**
**Hyllkapacitet:**

10

**Viktig information**

Ytermått, bredd	890 mm
Ytermått, höjd	970 mm
Ytermått, djup	900 mm
Funktionsnivå	Basic
Typ av hyllor	1/1 Gastronorm
Gejderavstånd:	60 mm
Matlagning cykler - konvektion	300 °C
Invändiga mått, bredd:	590 mm
Invändiga mått, djup:	479 mm
Anslut till diskmaskin	680 mm