

Modular Cooking Stekbord el, 60 liter, tippbart med duomat

Produkt # _____

Modell # _____

Namn # _____

SIS # _____

AIA # _____



372183 (Z7BREHDNFX)

Stekbord el, 60 liter, tippbart
med duomat

Kort specifikation

Pos.

Duomat är en speciell beläggning på vilken man kan steka, bryna, bräsera, stuva, tillreda såser och koka! Ytans beläggning gör att den både är lätt att göra ren samtidigt som man har värmelagringen som på ett stekbord. Värmeelement ligger under matlagningsytan. Mekanisk eller manuell tippning. Isolerat lock i rostfritt stål som håller värmen inne. Temperaturen ställs via termostat, men kan även ställas på sjudningsläge. Ställbara ben i rostfritt stål. Apparaten kan installeras på konsoll. Apparaten kan installeras på konsoll, fristående eller i en linje men andra enheter ur serien.

Huvudfunktioner

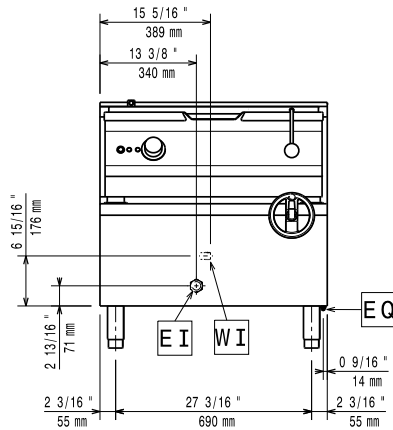
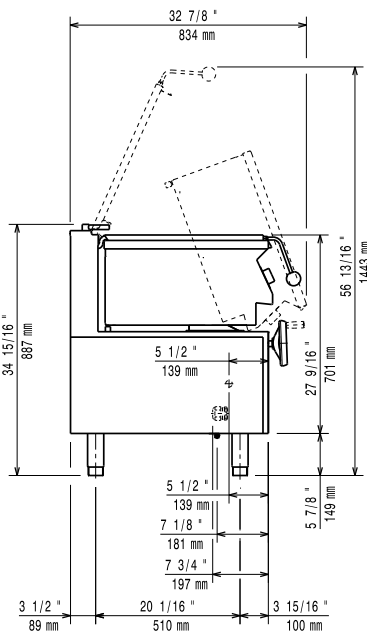
- Infraröda värmelement monterade under kokytan.
- Faktisk tillagningstemperatur ställs in via justerbar termostat.
- Arbetstemperaturen kan ställas in från 120 till 280 .
- Värmeisolering: begränsad värmeutstrålning och låg energiförbrukning.
- Manuell lutningsmekanism som underlättar tömning av kärl.
- Stora, släta ytor, enkel åtkomst för rengöring.
- IPX4-intyg för vattentålighet.
- Enheten har fötter i rostfritt stål med höjjustering på upp till 50 mm.

Konstruktion

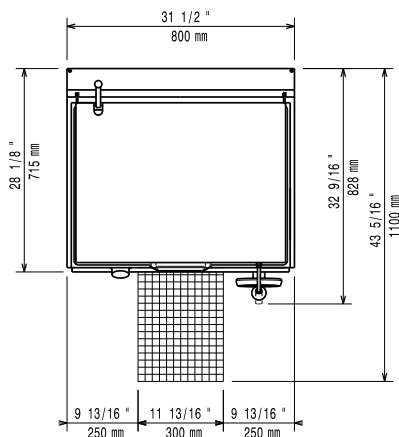
- Kokyta med **Duomat**-botten: en 10 mm tjock legering från kombinationen av 2 olika i rostfritt stål för bättre värmestabilitet och korrosionsmotstånd.
- Lock i rostfritt stål som reducerar värmespridning.
- Alla invändiga ytor är runda och polerade.
- Utvändiga paneler i rostfritt stål med Scotch Brite-behandling.
- 1,5 mm tjockt pressat rostfritt stål
- Rät vinkel mellan enheterna för att undvika utrymmen där smuts kan tränga in.
- [NOT TRANSLATED]

Övriga Tillbehör

- Kit Fötter PNC 206136
- Frontsockelplåt för gjuten installation 800 mm PNC 206148
- Frontsockelplåt för gjuten installation 1000 mm PNC 206150
- Frontsockelplåt för gjuten installation 1200 mm PNC 206151
- Frontsockelplåt för gjuten installation 1600 mm PNC 206152
- Fronträcke, 800 mm PNC 206167
- Frontsockelplåt, rostfri, 800 mm PNC 206176
- Frontsockelplåt, rostfri, 1000 mm PNC 206177
- Frontsockelplåt, rostfri, 1200 mm PNC 206178
- Frontsockelplåt, rostfri, 1600 mm PNC 206179
- Fronträcke, 1200 mm PNC 206191
- 4 fötter för gjuten installation PNC 206210
- Höger och vänster gavel räcke PNC 206240
- 2 st sidosockel (installation rygg mot rygg) PNC 206249
- 2 sidosockelplåtar för betong installation PNC 206265

Front

Sida


CW11 = Kallvatten
 EI = Elektrisk anslutning

Topp

Elektricitet
Spänning:
372183 (Z7BREHDNFX)

380-400 V/3N ph/50/60 Hz

Total watt:

9.5 kW

Viktig information
Tillagningsyta djup: 410 mm

Tillagningsyta bredd: 680 mm

Tillagningsyta tjocklek: 10 mm

Tillagningsbrunn höjd: 200 mm

Brunns kapacitet, max: 60 liter

Arbetstemperatur, min: 120 °C

Arbetstemperatur, max: 280 °C

Fraktvikt: 120 kg

Frakthöjd: 1140 mm

Fraktbredd: 820 mm

Fraktdjup: 860 mm

Fraktvolym: 0.84 m³

Inget avstånd behövs på sidorna runt om enheten om väggen är av en flamsäker typ. Om väggen däremot riskerar att fatta eld krävs en minimum distans på 50 mm.